



HR-kuukausiraportti

Lokakuu 2024

Sivistystoimiala - Kulttuuri, liikunta ja nuoriso

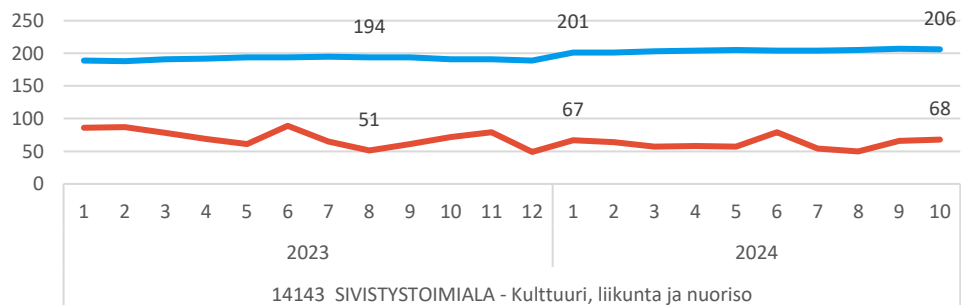

PORI

Henkilöstön lukumäärä (sisältäen sivuvirkaiset ja -toimiset)

10/2024			
Rivotsikot	Lkm_toteuma	Lkm_edellinen vuosi	Lkm_tot_vs_ed vuosi (henk.)
14143 SIVISTYSTOIMIALA - Kulttuuri, liikunta ja nuoriso	274	263	11
141430 Kulttuuriyksikkö	177	180	-3
Vakituiset	148	142	6
Sijaiset	4	8	-4
Muut määräaikaiset	18	23	-5
Työllistetyt	7	7	0
141440 Nuorisoyksikkö	53	50	3
Vakituiset	35	29	6
Sijaiset	3	3	0
Muut määräaikaiset	9	11	-2
Työllistetyt	6	7	-1
141445 Liikuntayksikkö	44	33	11
Vakituiset	23	20	3
Sijaiset	5	1	4
Muut määräaikaiset	16	12	4
Kaikki yhteensä	274	263	11

- Vakituisia on 15 enemmän kuin vuosi sitten, mutta määräaikaisia on vähemmän.
 - Nuorisoyksikköön siirtyi henkilöitä muilta toimialoilta 1.1.2024

Henkilöstön lukumäärä



Palkallisten henkilötyövuosien kertymä yksiköittäin

HTV2 kumulatiivinen

- Henkilötyövuosikertymä on suurempi kuin vuosi sitten. Toisin sanoen, keskimääräisesti henkilöstöä on ollut 1,9 prosenttia enemmän.
- Nuorisoyksikköön siirtynyt henkilöstö näkyy kasvaneena henkilötyövuosikertymänä

Riviotsikot	10/2024	HTV2_tot_kum	HTV2_ed_vuosi_kum	HTV2_tot_kum_vs_ed_vuosi_kum (lkm)	HTV2_tot_kum_vs_ed_vuosi_kum (%)	HTV2_toissa_vuosi_kum
14143 SIVISTYSTOIMIALA - Kulttuuri, liikunta ja nuoris		201,9	198,0	3,8	1,9 %	183
141430 Kulttuuriyksikkö		137,8	143,7	-5,9	-4,1 %	135
Vakituiset		115,3	109,3	6,0	5,5 %	106
Sijaiset		3,6	9,0	-5,5	-60,7 %	6
Muut määräaikaiset		13,4	19,8	-6,4	-32,4 %	18
Työllistetyt		5,6	5,5	0,0	0,8 %	5
141440 Nuorisoyksikkö		37,5	34,1	3,4	10,0 %	28
Vakituiset		27,5	21,9	5,6	25,8 %	19
Sijaiset		2,4	1,8	0,6	33,5 %	1
Muut määräaikaiset		3,3	6,6	-3,3	-50,1 %	4
Oppisopimussuhteiset			0,2	-0,2	-100,0 %	1
Työllistetyt		4,3	3,6	0,7	19,8 %	3
141445 Liikuntayksikkö		26,5	20,3	6,2	30,8 %	20
Vakituiset		16,4	13,5	2,9	21,5 %	13
Sijaiset		5,2	1,5	3,7	242,9 %	1
Muut määräaikaiset		4,9	5,2	-0,4	-7,1 %	5
Kaikki yhteensä		201,9	198,0	3,8	1,9 %	183



Henkilöstökulujen seuranta (kulttuuri, liikunta ja nuoriso)

- Tasabudjetilla arvioituna toteutuneiden kustannusten määrä ei saisi ylittää 83,3 prosenttia.
- Henkilöstökustannukset nousivat 1.6. jälkeen, koska palkkoihin tuli yleiskorotus ja järjestelyeräkorotukset. Lisäksi lomarahat maksettiin heinäkuussa.
- Näitä kustannuksia varten kulujen toteumassa tuli olla korotusvaraa ja tämä korotusvara näyttää olleen riittävä. Nyt käyttämättä tulisi olla ainakin 16,7 prosenttia budjetista.
- Nuorisoyksikön henkilöstökulut ylittävät budjetin
- Kulttuuriyksikön toteumassa ei vielä näy tallennekorvaussopimuksen mukaista erillislisää, joka nykyisen tiedon mukaan tulee maksuun 13.12. maksupäivässä vakituisille ja määräaikaisille.

Kk		10						
Sarakeotsikot		2024						
Riviotsikot		Tot_kum_vs_MKS_koko vuosi						
		Toteuma_kum	Jäljellä MKS	MKS koko vuosi (%)		Tot.-% MTA	Jäljellä MTA	
14143	SIVISTYSTOIMIALA - Kulttuuri, liikunta ja nuoriso	-7 164 977	-1 867 303	-9 032 280	-20,67%	80,50%	-1 735 825	
141430	Kulttuuriyksikkö	-4 952 381	-1 382 708	-6 335 090	-21,83%	79,60%	-1 269 072	
141440	Nuorisoyksikkö	-1 232 743	-215 065	-1 447 808	-14,85%	87,96%	-168 765	
141445	Liikuntayksikkö	-979 852	-269 530	-1 249 382	-21,57%	76,68%	-297 989	
Kaikki yhteensä		-7 164 977	-1 867 303	-9 032 280	-20,67%	80,50%	-1 735 825	

Mukana olevat henkilöstökulujen tilit

400001 Vakinaisten kk-palkat

400003 Vakin. tunti- ja urakkapalkat

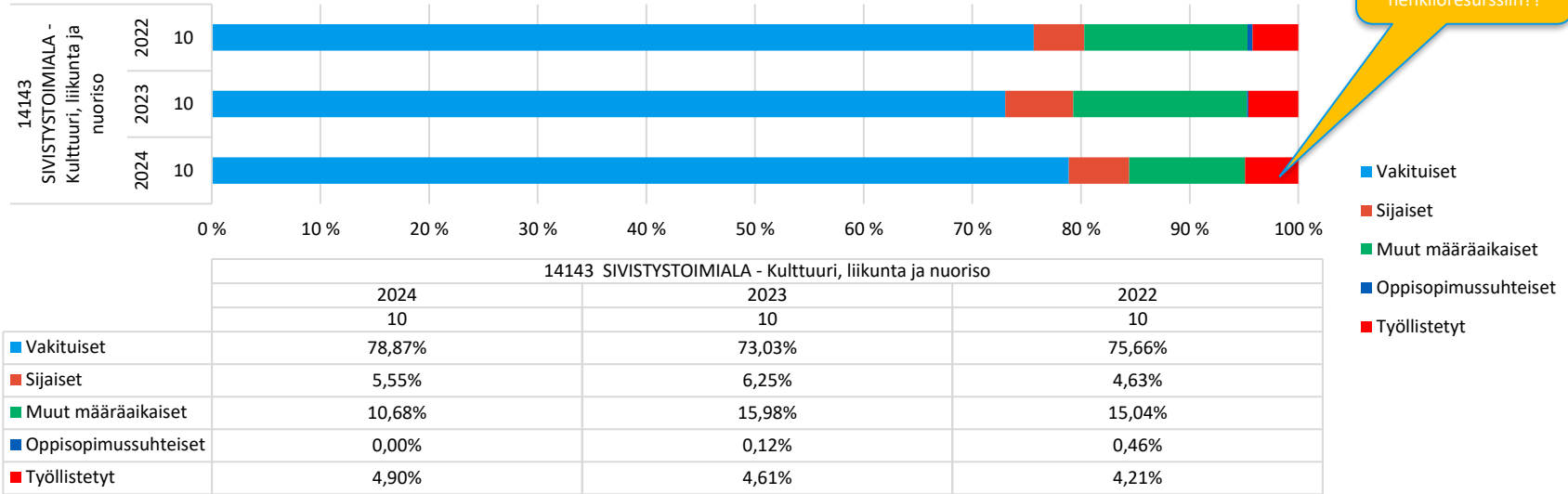
400016 Vuosiloma- ja muut sijaiset

400021 Tilapäisten kk-palkat



Palvelussuhteiden luonne ja suhteellinen osuus

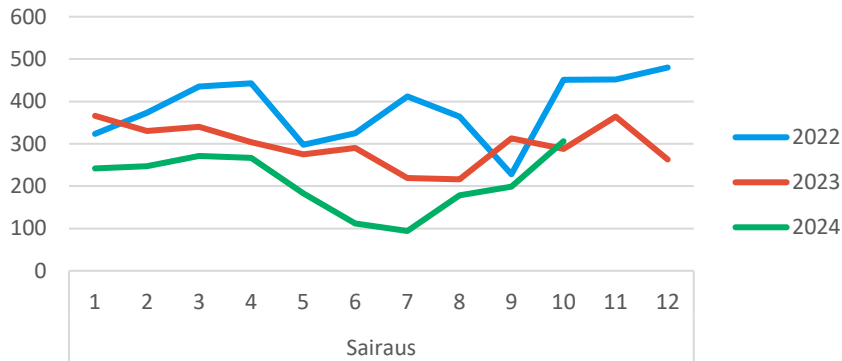
Palvelussuhteen luonteiden suhteellinen osuus henkilöstön kokonaislukumäärästä



Kulttuuri, liikunta ja nuoriso: Vakituisten suhteellinen osuus on kasvanut ja sijaisten ja määräaikaisten on vähentynyt

Yhteismitallistetut terveysterusteiset poissaolot, ilman työllistettyjä

Sairauspoissaolot, kalenteripäivät



- Sairauspoissaoloja on merkittävästi vähemmän kuin vastaavaan aikaan edeltävinä vuosina.
- Nyt poissaolojen määrä on kuitenkin kasvussa.
- Tavoitteena on vähentää sairauspoissaoloja 20% vuoteen 2023 verrattuna

	2024	2023	2022	ero vuoteen 2023	ero vuoteen 2022
	Kalenteripäivää / HTV2 kum.	Kalenteripäivää / HTV2 kum.	Kalenteripäivää / HTV2 kum.	Poissaolojen muutos-%	Poissaolojen muutos-%
10. kuukausi					
SIVISTYSTOIMIALA - Kulttuuri, liikunta ja nuoriso	11,1	16,2	21,4	-31,6%	-48,1%
Sairaus	10,9	15,6	20,9	-29,8%	-47,6%
Työtapaturma	0,2	0,7	0,5	-76,0%	-68,2%
Kaikki yhteensä	11,1	16,2	21,4	-31,6%	-48,1%



Yhteismitallistetut terveystilastot poissaolot yksiköittäin, ilman työllistettyjä

		10			
Riviotsikot		2024	2023	2022	
14143	SIVISTYSTOIMIALA - Kulttuuri, liikunta ja nuoriso	11,1	16,2	21,4	
141430	Kulttuuriyksikkö	9,3	13,7	17,4	
	Sairaus	9,1	13,0	17,2	
	Työtapaturma	0,2	0,7	0,1	
141440	Nuorisoyksikkö	14,6	14,9	29,5	
	Sairaus	14,6	13,9	29,5	
	Työtapaturma	0,1	1,0	0,0	
141445	Liikuntayksikkö	15,7	35,7	37,2	
	Sairaus	15,5	35,7	33,9	
	Työtapaturma	0,2		3,4	
Kaikki yhteensä		11,1	16,2	21,4	

